

## Утверждена

(наименование документа об утверждении, включая наименования органов государственной власти или

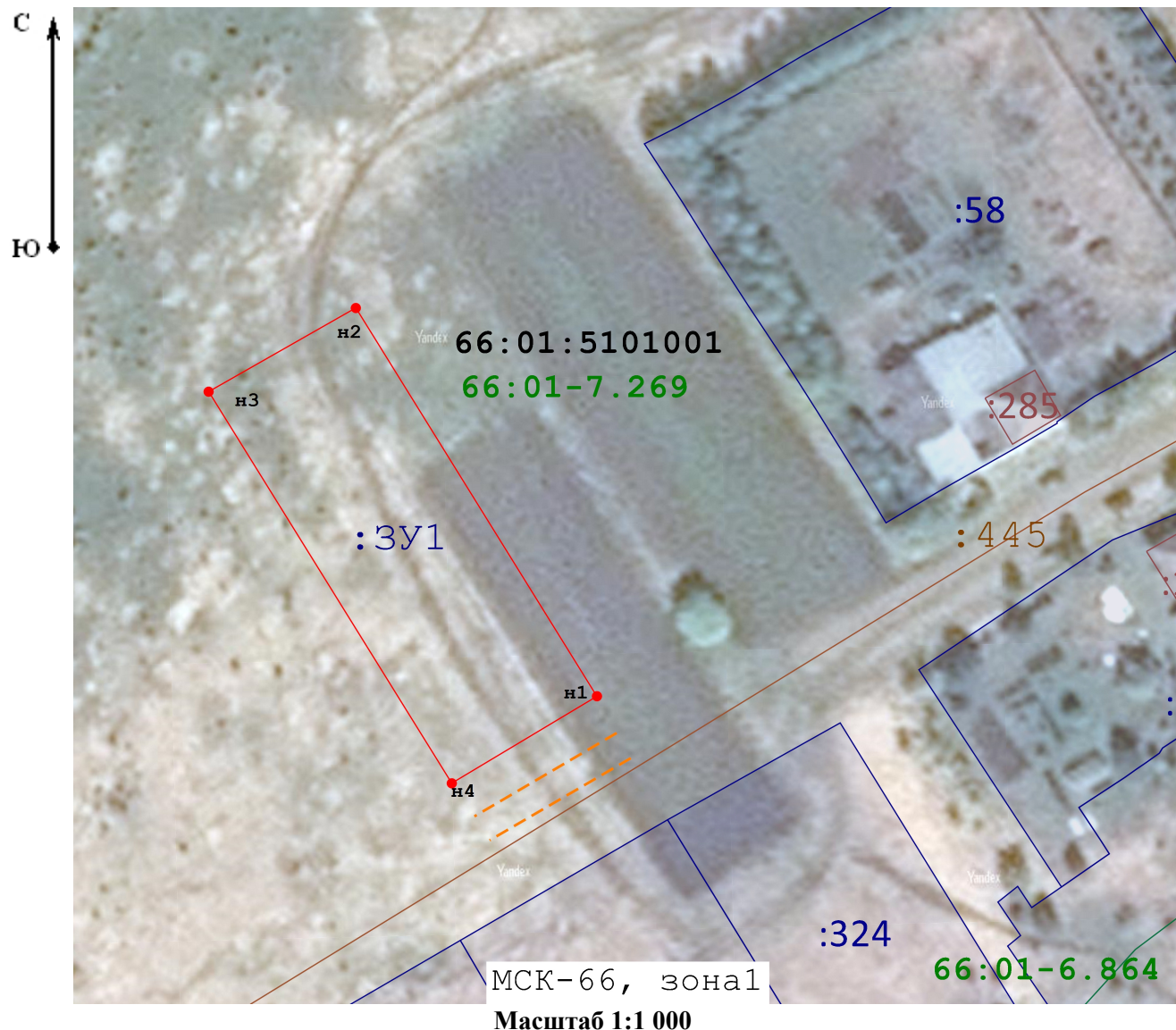
органов местного самоуправления, принявших решение об утверждении схемы или

подписавших соглашение о перераспределении земельных участков)

от \_\_\_\_\_ № \_\_\_\_\_

### Схема расположения земельного участка или земельных участков на кадастровом плане территории

<b>Условный номер земельного участка</b> _____ (указывается в случае, если предусматривается образование двух и более земельных участков)		
<b>Площадь земельного участка</b> 1 702 м <sup>2</sup> (указывается проектная площадь образуемого земельного участка, вычисленная с использованием федеральной государственной географической информационной системы, обеспечивающей функционирование национальной системы пространственных данных, которой является федеральная государственная географическая информационная система "Единая цифровая платформа "Национальная система пространственных данных" (далее - информационная система), или иных технологических и программных средств с округлением до 1 квадратного метра. Указанное значение площади земельного участка может быть уточнено при проведении кадастровых работ не более чем на десять процентов)		
<b>Обозначение характерных точек границ</b>	<b>Координаты, МСК-66, зона1, м</b> (указываются в случае подготовки схемы расположения земельного участка с использованием информационной системы или иных технологических и программных средств. Значения координат, полученные с использованием указанных технологических и программных средств, указываются с округлением до 0,01 метра)	
	<b>X</b>	<b>Y</b>
<b>1</b>	<b>2</b>	<b>3</b>
н1	478 245,40	1 597 113,31
н2	478 302,90	1 597 077,65
н3	478 290,50	1 597 055,88
н4	478 232,50	1 597 091,84
н1	478 245,40	1 597 113,31



#### Условные обозначения:

- |  |  |
|--|--|
|  | - Обозначение кадастрового квартала  |
|  | - Обозначение кадастрового номера существующего земельного участка   |
|  | - Обозначение кадастрового номера ОКС  |
|  | - Территориальная зона. Жилая зона   |
|  | - Зона с особыми условиями использования территории  |
|  | - Существующая часть границы, имеющиеся в ГКН сведения о которой достаточны для определения ее местоположения  |
|  | - Характерная точка границы земельного участка, сведения о которой отсутствуют в ЕГРН, местоположение которой определено при кадастровых работах (новая характерная точка) |
|  | - Образованная часть границы, сведения о которой достаточны для определения ее местоположения  |
|  | - образуемый земельный участок   |
|  | - Земли общего пользования (подъезд)   |